

# Dä Neu Fischer

IG für nachhaltige Fischerei

## info 16|01

VEREINS-NEWSLETTER IG DNF

Inhaltsübersicht:

- The easy way of learning! Die SaNa-Fischerprüfungs App ist da.
- Krebsseminar für Einsteiger in Langnau am Albis am 20. August 2016
- Jungfischer-Sommerlager 2016 in Südschweden
- Fischerkurse für Jungfischer und Einsteiger



**Liebe Fischerinnen und  
Fischer  
Liebe Freunde der Natur**

Ich hoffe, dass Sie mit viel Schwung ins neue Jahr gestartet sind. In vielen Regionen der Schweiz ist die Fischerei bereits wieder mit viel Elan und Freude angelaufen. Sei es in den Bergen beim Eisfischen, an oder auf den Mittellandseen auf Seeforellen und an den Flüssen auf die begehrten Äschen. Die Winterzeit hat ihren ganz besonderen Charme. Die Natur ist in einer speziellen Ruhephase und ermöglicht uns Fischern, die Seele noch mehr baumeln zu lassen und gedankenversunken der Stille zu lauschen. Was für ein Privileg, in einer Zeit, in der viele irgendetwas hinterherrennen. Dieser Lebensraum wird aber immer mehr bedroht und braucht deshalb dringend Ihren Schutz und Ihre Unterstützung.

## **Aus- und Weiterbildung – es führt kein Weg daran vorbei**

Damit wir den Lebensraum Wasser aber auch entsprechend schützen können, müssen wir diesen noch besser verstehen lernen. Denn nur wer weiss, kann auch entsprechend handeln. Gerade auch der Ausbildung von Jungfischerinnen und Jungfischer kommt hier eine grosse Bedeutung zu. Sie sind es, welche später einmal den Lebensraum Wasser als Anwälte verteidigen werden. Engagieren Sie sich in der Ausbildung des Petri-Nachwuchses. Sei es als Helfer in einem Jungfischerkurs, als Jugendgruppenleiter einer Jungfischergruppe oder mit einer finanziellen Zuwendung an diese wichtige Arbeit. Der Lebensraum Wasser und die Jungfischer werden es Ihnen danken.

## **Die neue SaNa Prüfungs-App**

Mit unserer SaNa-App für Android und iPhone Mobiltelefone zur Vorbereitung der SaNa-prüfung haben wir einen lang gehegten Wunsch erfüllt. Zum unschlagbaren Preis von CHF 5.00 können Sie sich nun optimal auf die Prüfung und den SaNa-Kurs vorbereiten, mit vielen zusätzlich Informationen zu den Fragen. Gerne nehmen wir Ihre Verbesserungsvorschläge oder Kritik zum APP entgegen.

## **Die IG Dä Neu Fischer engagiert sich in der Ausbildung**

Auch dieses Jahr bieten wir wieder ein Einsteigerseminar über die einheimischen Flusskrebse an. Ein Muss für jede aufgeschlossene Fischerin und jeden Fischer. Natürlich dürfen auch die Jungfischer- und Einsteigerkurse nicht fehlen. Brauchen Sie Unterstützung, um einen eigenen Kurs durchzuführen? Melden Sie sich bei uns! Wir helfen Ihnen mit unserer grossen Erfahrung gerne weiter.

Für das 2016 wünsche ich Ihnen viele spannende und erholsame Stunden am Wasser, verbunden mit einem kräftigen Petri-Heil.

Mit freundlichen Grüssen

***Rolf Schatz, Präsident***

[Folgen Sie mir auf Facebook >>>](#)

**MITGLIED WERDEN**

# The easy way of learning!



## Die neue App für Mobile Phones ist da!

Die ideale Ergänzung zur Vorbereitung der Fischerprüfung, welche insgesamt 150 Fragen umfasst.

Auf einfache und angenehme Weise wird Ihnen mit dieser App viel Wissen rund um den Fragenkatalog vermittelt. Es werden alle offiziellen Fragen behandelt damit Sie entspannt an einen SaNa-Kurs gehen können, um die Prüfung erfolgreich abzulegen.

Die SaNa-Fischerprüfung App ist die optimale Ergänzung zum Ausbildungslehrmittel «Fischerprüfung 3. Auflage» der IG Dä Neu Fischer.



---

**NEWSLETTER ABONNIEREN**

---



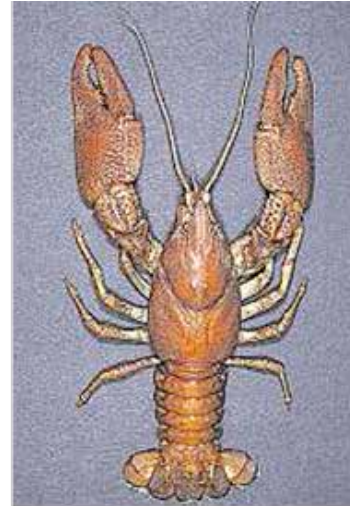
## Unsere einheimischen Krebse:



**Edelkrebs**  
Astacus astacus



**Steinkrebs**  
Austropotamobius  
torrentium



**Dohlenkrebs**  
Austropotamobius  
pallipes

## Flusskrebsseminar in Langnau am Albis Samstag, 20. August 2016

**Helfen Sie mit, die bedrohten Krebsbestände zu erhalten!**

Liebe Fischerinnen und Fischer

Liebe Freunde der Natur

- **Woran erkennt man eine Krebsart und wie fasst man sie an?**
- **Wie leben die Krebse überhaupt?**
- **Wie pflanzen sie sich fort?**
- **Was für Gewässerstrukturen brauchen sie?**
- **Wie können wir ihnen ein Überleben ermöglichen?**
- **Wie führt man eine Krebskartierung durch?**

Helfen Sie mit, die bedrohten Krebsbestände zu erhalten!

Wir freuen uns auf Ihre Teilnahme!

IG Dä Neu Fischer

[Informationen und Anmeldung >>>](#)

**MITGLIED WERDEN**

## **Jungfischer-Sommerlager in Schweden vom 16. – 29. Juli 2016**



**Auf geht's nach Südschweden. Unvergessliche Ferien erwarten die Jungfischer in Högsma.**

**Fluss-, See- und Meerfischen. Ein Ausflug und der Besuch des Vergnügungsparkes in Tommelilla sind weitere Höhepunkte.**

[Weitere Informationen zum Programm und Anmeldung finden Sie hier >>>](#)

**NEWSLETTER ABONNIEREN**



## Jungfischer- und Einsteigerkurse

In einem zweiteiligen Kurs führen wir Jungfischer und Einsteiger (Erwachsene) in die Kunst des Fischens ein. Dieser wird in Thalwil, Meilen oder Glattfelden durchgeführt. Weitere Informationen finden Sie hier:

[Thalwil – Fischer-Verein Thalwil >>>](#)

[Meilen – Fischerverein Meilen >>>](#)

[Glattfelden – Fischer Verein Züri Unterland >>>](#)

# Dä Neu Fischer

IG für nachhaltige Fischerei

# info 16|01

VEREINS-NEWSLETTER IG DNF

Copyright © 2016 IG DNF, Alle Rechte vorbehalten.  
Newsletter IG DNF

IG Dä Neu Fischer  
Postfach  
8135 Langnau am Albis  
[newsletter@igfischerei.ch](mailto:newsletter@igfischerei.ch)

Hier können Sie die [Einstellungen ändern](#) oder sich [Abmelden](#)